

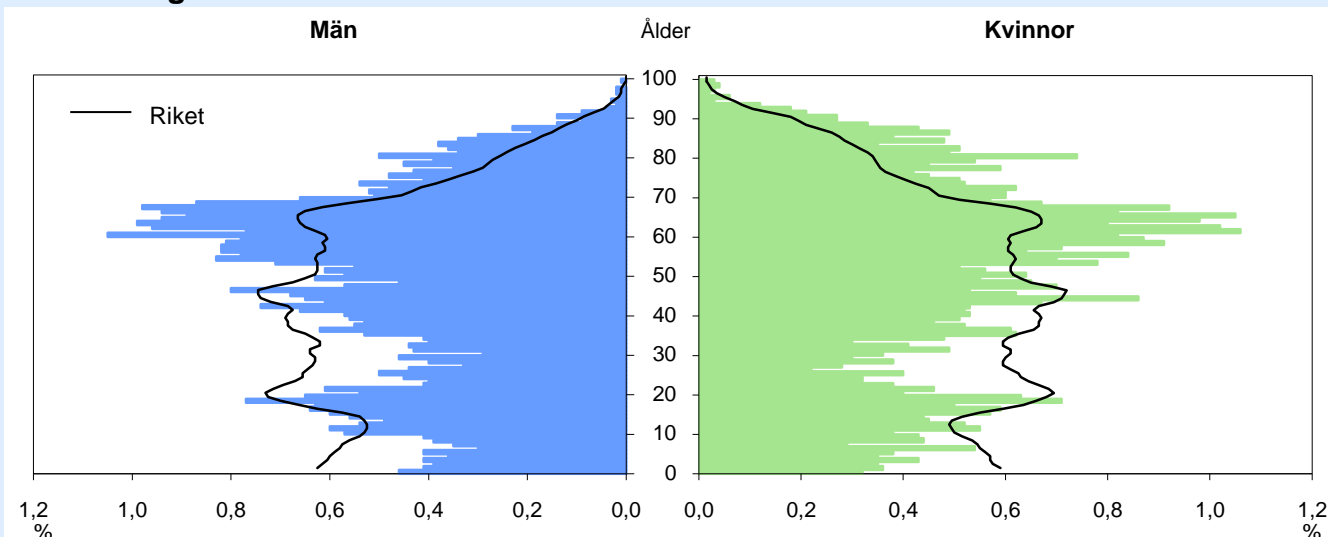
Sotenäs

2011 Kommunfakta

Landareal: 139 kvkm

Invånare per kvkm: 65

Folkmängd 31 december 2010



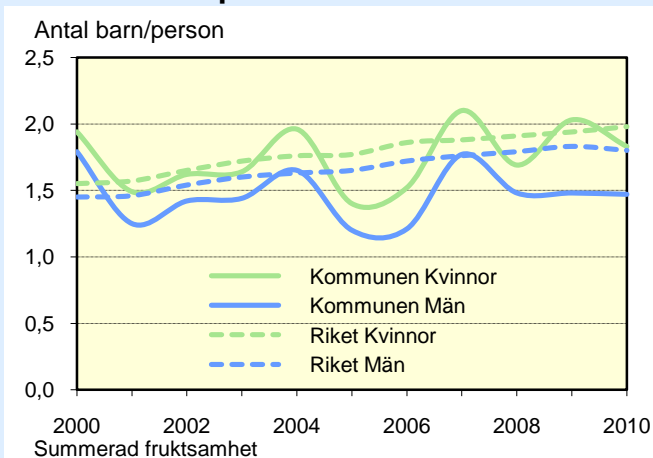
Folkmängd 31 december 2010

Ålder	Procentuell fördelning Kommunen			Riket		
	M	Kv	Tot	M	Kv	Tot
0-6	6	5	5	8	8	8
7-15	9	8	9	10	9	10
16-19	5	5	5	6	5	5
20-24	5	4	4	7	7	7
25-44	20	19	20	27	25	26
45-64	30	30	30	26	25	26
65-79	18	19	18	13	14	13
80-	7	11	9	4	7	5
Totalt, %	100	100	100	100	100	100
Antal (1000)	5	5	9	4 690	4 725	9 416

Befolkningsförändring 2000-2010

År (31/12)	Folkmängd Antal	Födelse- överskott	Flyttnings- överskott	
			M	Kv
2000	9 621	-38	24	22
2001	9 584	-85	45	6
2002	9 467	-99	-28	11
2003	9 359	-90	-20	4
2004	9 336	-51	26	4
2005	9 311	-74	51	1
2006	9 283	-51	3	20
2007	9 280	-49	19	25
2008	9 170	-72	-7	-29
2009	9 112	-74	-21	35
2010	9 052	-64	-5	7

Födda barn per kvinna/man



Flyttningar 2010

	Män	Kvinnor
Antal inflyttningar	211	220
från övriga kommuner i länet	141	139
från övriga län	45	57
från utlandet	25	24
Därav 18-24 år	30	52
Antal utflyttningar	216	213
till övriga kommuner i länet	146	138
till övriga län	59	61
till utlandet	11	14
Därav 18-24 år	65	70
Flyttningsnetto	-5	7

Födda och döda 2010

Antal	Män	Kvinnor
Födda	43	29
Döda	56	80

Utrikes födda 2010

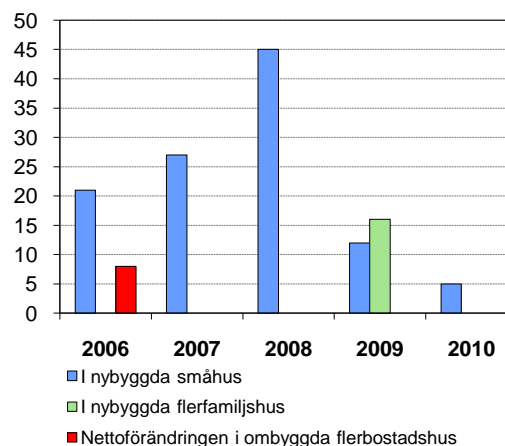
Andel (%) av de boende i	M	Kv	Tot
Kommunen	6	9	7
Riket	14	15	15

Mandat i kommunfullmäktige

Partier	Antal mandat vid valet			
	2006		2010	
	Män	Kvinnor	Män	Kvinnor
Moderata samlingspartiet	8	5	6	6
Centerpartiet	2	0	1	0
Folkpartiet liberalerna	3	3	1	2
Kristdemokraterna	3	0	2	0
Miljöpartiet de gröna	0	1	0	1
Socialdemokraterna	8	5	5	5
Vänsterpartiet	0	0	0	1
Sverigedemokraterna	0	0	0	0
Övriga partier	1	2	0	1
Samtliga partier	25	16	15	16

Nybyggda/ombyggda bostäder

Antal lägenheter



Befolkningen efter utbildningsnivå 31 december 2010

Utbildningsnivå	Procentuell fördelning								
	Kommunen			Länet			Riket		
	M	Kv	Tot	M	Kv	Tot	M	Kv	Tot
Förgymnasial utbildning	21	15	18	17	13	15	16	12	14
Gymnasial utbildning	57	53	55	49	45	47	49	45	47
Eftergymnasial utbildning	21	31	26	32	41	37	33	41	37
Uppgift saknas	1	1	1	2	1	2	2	2	2
Totalt, %	100	100	100	100	100	100	100	100	100
Antal, 1 000-tal	3	2	5	472	458	930	2 789	2 706	5 495

Avser 20–64 år

Förvärvsarbetande 2009

	Andel (%) av alla i resp. ålder		
	Män	Kvinnor	Totalt
Kommunen			
20–24 år	68	63	66
25–44 år	86	83	85
45–64 år	78	72	75
20–64 år	80	76	78
Länet			
20–24 år	53	53	53
25–44 år	80	77	78
45–64 år	78	75	76
20–64 år	76	73	75
Riket			
20–24 år	53	52	52
25–44 år	80	77	78
45–64 år	78	75	76
20–64 år	76	73	75

Avser nattbefolkning

Nattbefolkning:

bor i kommunen och arbetar i eller utanför kommunen

Dagbefolkning (arbetstillfällen):

arbetar i kommunen och bor i eller utanför kommunen

Förvärvsarbetande efter sektor 2009

	Nattbefolkning		Dagbefolkning	
	Män	Kvinnor	Män	Kvinnor
Kommunen	2 211	1 962	2 122	1 986
Näringsl., övr. org.	1 914	1 023	1 885	1 144
Off. förv. o service	297	939	237	842
Länet, 1 000-tal	377	350	382	354
Näringsl., övr. org.	325	185	330	187
Off. förv. o service	52	164	52	166
Riket, 1 000-tal	2 229	2 062	2 222	2 059
Näringsl., övr. org.	1 904	1 135	1 898	1 132
Off. förv. o service	324	928	324	927

Antal i åldern 16 år och däröver

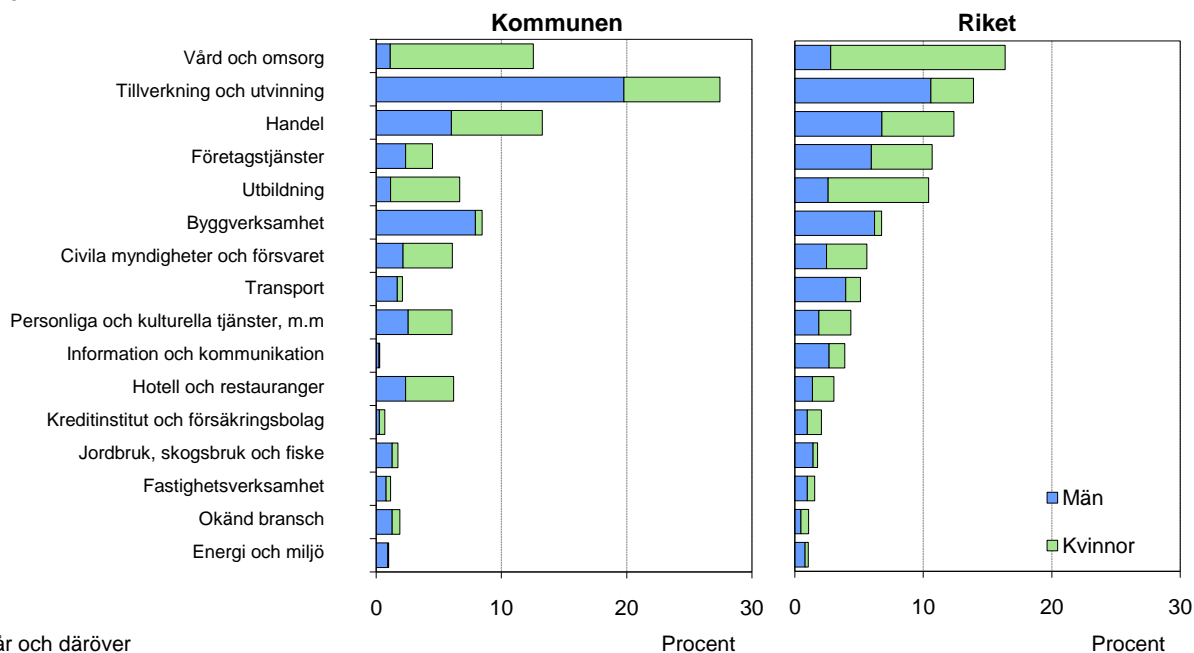
Pendling 2009

	Män	Kvinnor
Inpendling	541	417
från övriga kommuner i länet	469	362
från övriga län	72	55
Utpendling	630	393
till övriga kommuner i länet	550	355
till övriga län	80	38
Nettopendling	-89	24

Antal i åldern 16 år och däröver

Arbetsstillfällena 2009

Näringsgren



Avser 16 år och däröver

Procent

Procent

Arbetsstillfällena: arbetar i kommunen och bor i eller utanför kommunen (dagbefolkning)

Egna företagare 2009

Antal sysselsatta	Män		Kvinnor	
	Företagare i eget AB	Egenföretagare	Företagare i eget AB	Egenföretagare
1	32	195	6	109
2-4	62	40	27	14
5-9	43	7	9	4
10-	23	1	6	1
Totalt	160	243	48	128

Antal i åldern 16 år och däröver Avser dagbefolkning

Sjuk- och aktivitetsersättning, 2010

	Andel (%) av alla i resp. ålder		
	Män	Kvinnor	Totalt
Kommunen			
55-59 år	13	21	17
60-64 år	18	35	27
20-64 år	8	14	11
Riket			
55-59 år	13	20	16
60-64 år	19	29	24
20-64 år	6	10	8

Ersätter förmånerna förtidspension och sjukbidrag

Arbetssökande

	Andel (%) av alla i respektive åldersgrupp								
	Kommunen			Länet			Riket		
	M	Kv	Tot	M	Kv	Tot	M	Kv	Tot
mars 2010									
20-64 år	6	6	6	8	7	8	8	7	7
Öppet arbetslösa	4	3	3	5	4	4	5	4	4
Progr. m. aktivitetsstöd	2	3	2	3	3	3	3	3	3
Därav 20-24 år	13	8	11	15	10	12	14	10	12
Antal 20-64 år	150	134	284	39 316	30 227	69 543	224 010	177 196	401 206
mars 2011									
20-64 år	4	4	4	7	6	6	7	6	7
Öppet arbetslösa	3	2	2	3	3	3	4	3	4
Progr. m. aktivitetsstöd	2	2	2	3	3	3	3	3	3
Därav 20-24 år	10	6	8	11	9	10	12	9	11
Antal 20-64 år	105	102	207	31 481	27 401	58 882	191 868	169 917	361 785

Arbetsstillfällena och förvärvsarbetande 2009 – totalt

Näringsgren	Dagbefolkning				Nattbefolkning			
	Kommunen		Länet	Riket	Kommunen		Länet	Riket
	Antal	%	%	%	Antal	%	%	%
Jordbruk, skogsbruk och fiske	71	2	1	2	73	2	1	2
Tillverkning och utvinning	1 128	27	17	14	1 062	25	17	14
Energi och miljö	41	1	1	1	45	1	1	1
Byggverksamhet	347	8	6	7	347	8	6	7
Handel	545	13	13	12	477	11	13	12
Transport	86	2	5	5	180	4	6	5
Hotell och restauranger	254	6	3	3	166	4	3	3
Information och kommunikation	11	0	3	4	23	1	3	4
Kreditinstitut och försäkringsbolag	28	1	1	2	25	1	1	2
Fastighetsverksamhet	47	1	2	2	55	1	2	2
Företagstjänster	185	5	10	11	260	6	10	11
Civila myndigheter och försvaret	250	6	5	6	271	6	5	6
Utbildning	274	7	10	10	340	8	10	10
Vård och omsorg	515	13	17	16	575	14	17	16
Personliga och kulturella tjänster, m.m	249	6	4	4	193	5	4	4
Okänd bransch	77	2	1	1	81	2	1	1
Totalt	4 108	100	100	100	4 173	100	100	100
Avser 16 år och däröver								

Arbetsstillfällena och förvärvsarbetande 2009 – män

Näringsgren	Dagbefolkning				Nattbefolkning			
	Kommunen		Länet	Riket	Kommunen		Länet	Riket
	Antal	%	%	%	Antal	%	%	%
Jordbruk, skogsbruk och fiske	52	2	2	3	55	2	2	3
Tillverkning och utvinning	812	38	24	20	797	36	24	20
Energi och miljö	37	2	1	2	40	2	1	2
Byggverksamhet	325	15	11	12	325	15	11	12
Handel	246	12	14	13	212	10	13	13
Transport	69	3	8	8	159	7	8	8
Hotell och restauranger	96	5	3	3	53	2	3	3
Information och kommunikation	9	0	4	5	15	1	4	5
Kreditinstitut och försäkringsbolag	10	0	1	2	10	0	1	2
Fastighetsverksamhet	32	2	2	2	39	2	2	2
Företagstjänster	96	5	11	11	144	7	11	11
Civila myndigheter och försvaret	88	4	4	5	97	4	4	5
Utbildning	47	2	4	5	68	3	5	5
Vård och omsorg	46	2	5	5	61	3	5	5
Personliga och kulturella tjänster, m.m	105	5	3	4	82	4	3	4
Okänd bransch	52	2	1	1	54	2	1	1
Totalt	2 122	100	100	100	2 211	100	100	100
Avser 16 år och däröver								

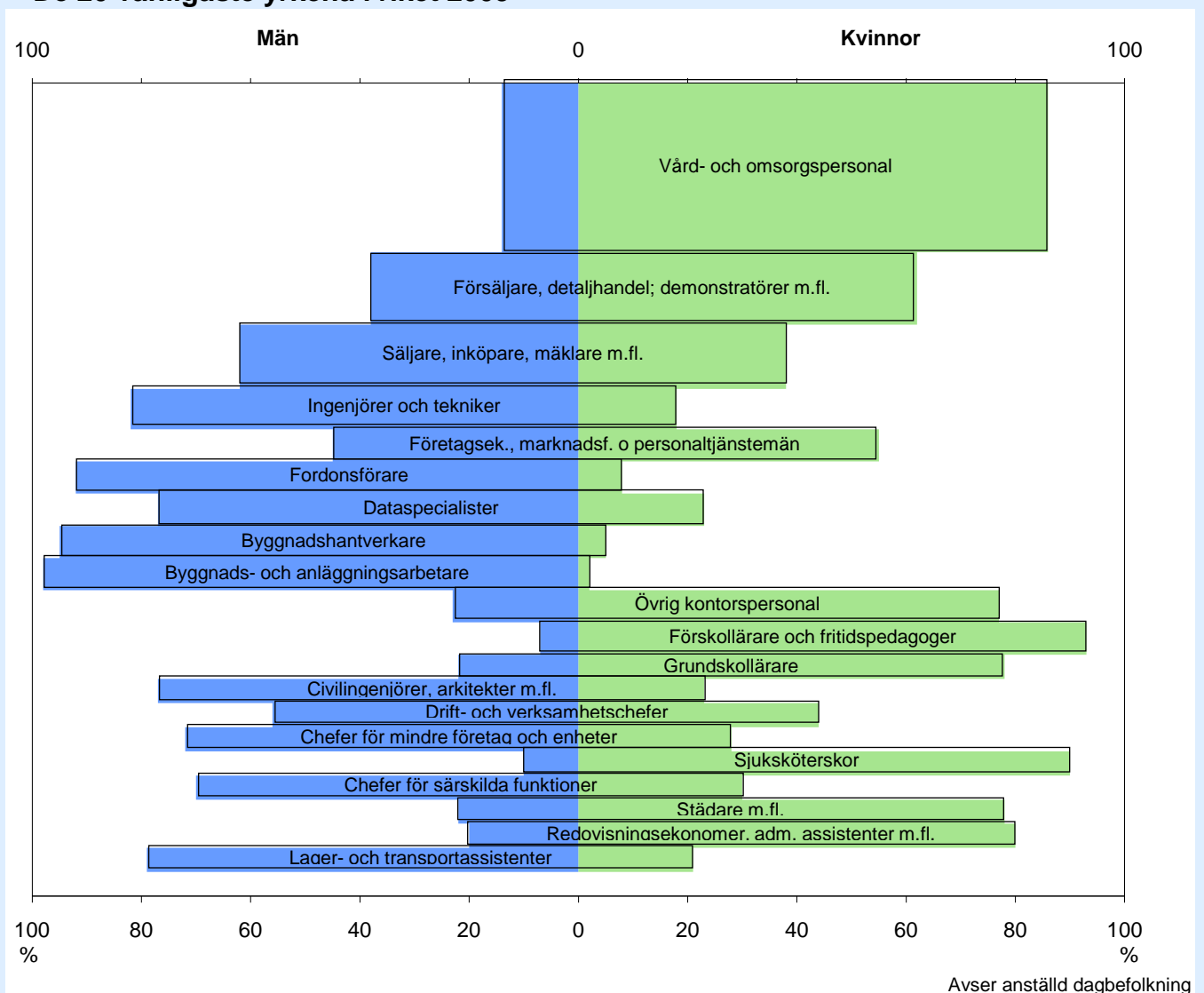
Arbetsstillfällena och förvärvsarbetande 2009 – kvinnor

Näringsgren	Dagbefolkning				Nattbefolkning			
	Kommunen		Länet	Riket	Kommunen		Länet	Riket
	Antal	%	%	%	Antal	%	%	%
Jordbruk, skogsbruk och fiske	19	1	1	1	18	1	1	1
Tillverkning och utvinning	316	16	9	7	265	14	9	7
Energi och miljö	4	0	0	1	5	0	0	1
Byggverksamhet	22	1	1	1	22	1	1	1
Handel	299	15	12	12	265	14	12	12
Transport	17	1	3	2	21	1	3	2
Hotell och restauranger	158	8	4	3	113	6	4	3
Information och kommunikation	2	0	2	3	8	0	2	3
Kreditinstitut och försäkringsbolag	18	1	2	2	15	1	2	2
Fastighetsverksamhet	15	1	1	1	16	1	1	1
Företagstjänster	89	4	9	10	116	6	9	10
Civila myndigheter och försvaret	162	8	6	7	174	9	6	7
Utbildning	227	11	16	16	272	14	16	16
Vård och omsorg	469	24	29	28	514	26	29	28
Personliga och kulturella tjänster, m.m	144	7	5	5	111	6	5	5
Okänd bransch	25	1	1	1	27	1	1	1
Totalt	1 986	100	100	100	1 962	100	100	100
Avser 16 år och däröver								

De 20 vanligaste yrkena i kommunen, 2009

Avser anställd dagbefolkning	Antal		Proc.förd.			Könsförd. (%)	
	Män	Kvinnor	M	Kv	Tot	M	Kv
Vård- och omsorgspersonal		31	2	26	14	6	94
Maskinoperatörer, livsmedelsindustri m.m.	159	188	9	10	10	46	54
Försäljare, detaljhandel; demonstratörer m.fl.	48	151	3	8	5	24	76
Byggnads- och anläggningsarbetare	158	2	9	0	4	99	1
Grovarbetare inom bygg och anläggning	121	2	7	0	3	98	2
Byggnadshantverkare	103	5	6	0	3	95	5
Säljare, inköpare, mäklare m.fl.	58	36	3	2	3	62	38
Storhushålls- och restaurangpersonal	41	51	2	3	3	45	55
Chefer för mindre företag och enheter	69	20	4	1	2	78	22
Övrig kontorspersonal	16	72	1	4	2	18	82
Ingenjörer och tekniker	69	16	4	1	2	81	19
Maskin- och motorreparatörer	75	2	4	0	2	97	3
Maskinoperatörer, gummi- och plastindustri	74	1	4	0	2	99	1
Grundskollärare	17	56	1	3	2	23	77
Drift- och verksamhetschefer	41	29	2	2	2	59	41
Städare m.fl.	11	49	1	3	2	18	82
Förskollärare och fritidspedagoger	3	53	0	3	2	5	95
Köks- och restaurangbiträden	8	45	0	2	1	15	85
Fordonsförare	49	0	3	0	1	100	0
Bokförings- och redovisningsassistenter	3	40	0	2	1	7	93
Totalt 20 yrken	1 154	1 298	63	72	67	47	53
Totalt alla yrken	1 827	1 813	100	100	100	50	50

De 20 vanligaste yrkena i riket 2009



Förskoleverksamhet och skolbarnomsorg 2010

Inskrivna barn	Kommunen		Riket
	Antal	%	%
Förskola, 1–5 år	274	78	83
Fritidshem, 6–12 år	218	38	54
Pedagogisk omsorg, 1–5 år	18	5	3
6–12 år	0	0	0

Andel (%) av alla i respektive åldersgrupp

Äldreomsorg - Personer 80 år och äldre

	Andel (%) av alla i resp. grupp			
	Kommunen		Riket	
	M	Kv	M	Kv
Hemtj. i ordin. boende 1)	-	-	-	-
Särsk. boendeformer 1)	-	-	-	-
Färdtjänstillstånd 2009	24	39	27	41

1) 2009 publ. ej p.g.a. dålig kvalitet. 2010 tas fram i höst.

Sammanräknad förv.inkomst 2009

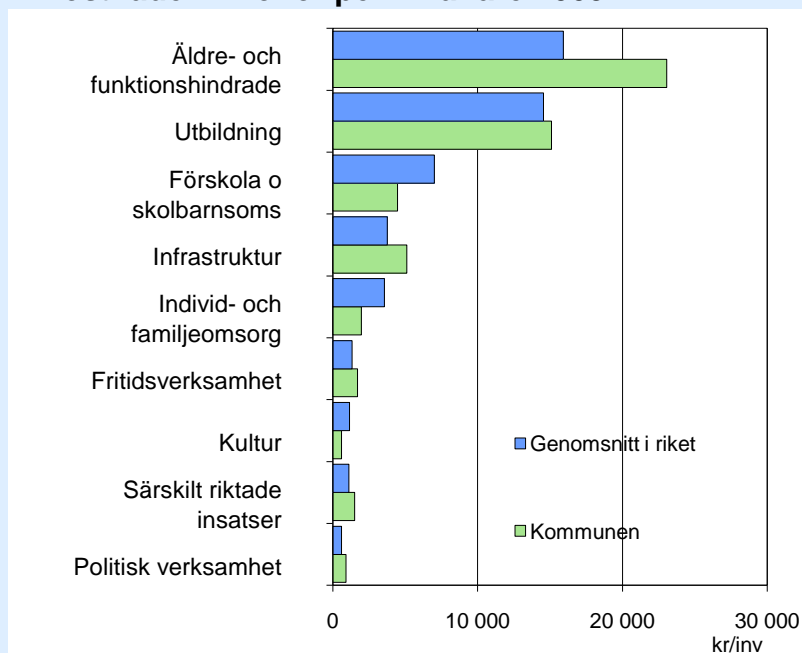
	Antal kronor i 1000-tal		
	Män	Kvinnor	Totalt
Medelinkomst			
Kommunen	300	220	261
Länet	290	221	256
Riket	295	225	261
Medianinkomst			
Kommunen	298	225	257
Länet	286	227	253
Riket	284	227	253

Avser 20–64 år

Ekonomiskt bistånd 2009

Hushållstyp	Bidragshushåll		Riket
	Kommunen	%	
	Antal	%	%
Sammanboende			
utan barn	0	0	6
med barn	0	0	12
Ensamstående män			
utan barn	42	41	40
med barn	5	5	3
Ensamstående kvinnor			
utan barn	32	31	24
med barn	23	23	15
Totalt	102	100	100

Kostnader i kronor per invånare 2009



Kommunalskatt 2011

Kommunen	
Total skattesats	32,19
därav till kommun	21,74
Skatteunderlag, kr/inv	176 924
Skatteunderlag, index	102

Genomsnitt i länet	
Total skattesats	32,03
därav till kommun	21,58
Skatteunderlag, kr/inv	170 666
Skatteunderlag, index	98

Genomsnitt i riket	
Total skattesats	31,55
därav till kommun	20,73
Skatteunderlag, kr/inv	173 718
Skatteunderlag, index	100

Index, riket = 100