

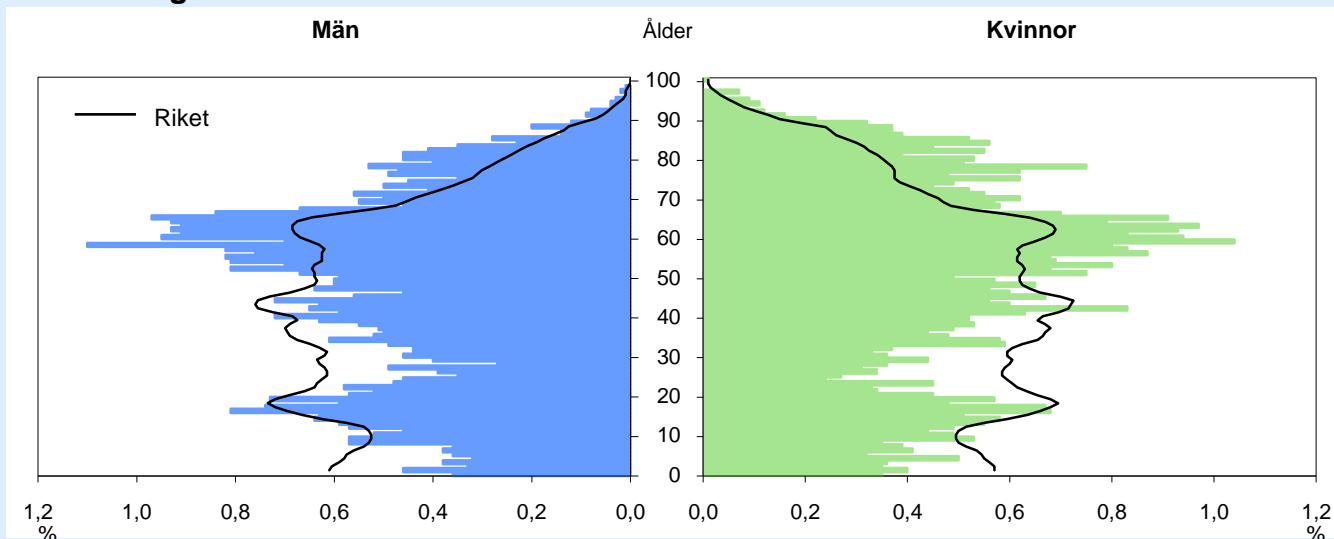
Sotenäs

2009 Kommunfakta

Landareal: 139 kvkm

Invånare per kvkm: 66

Folkmängd 31 december 2008



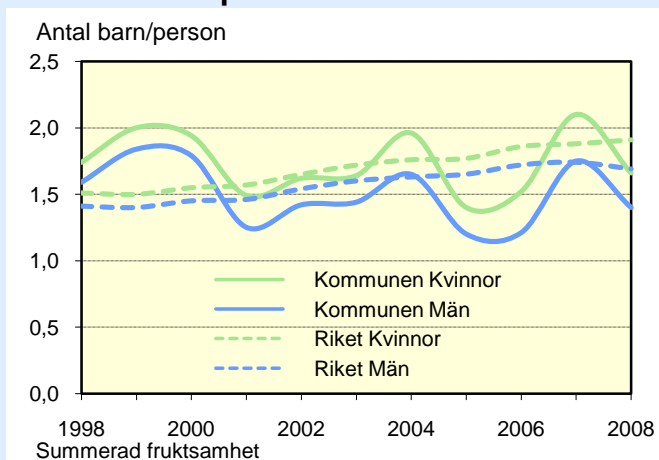
Folkmängd 31 december 2008

Ålder	Procentuell fördelning Kommunen			Riket		
	M	Kv	Tot	M	Kv	Tot
0-6	5	5	5	8	8	8
7-15	10	9	9	10	10	10
16-19	6	5	5	6	5	6
20-24	5	4	4	6	6	6
25-44	21	19	20	27	26	26
45-64	31	30	30	26	26	26
65-79	16	18	17	12	13	12
80-	6	11	9	4	7	5
Totalt, %	100	100	100	100	100	100
Antal (1000)	5	5	9	4 604	4 653	9 256

Befolkningsförändring 1998-2008

År (31/12)	Folkmängd Antal	Födelse- överskott	Flyttnings- överskott	
			M	Kv
1998	9 625	-74	12	21
1999	9 614	-51	14	30
2000	9 621	-38	24	22
2001	9 584	-85	45	6
2002	9 467	-99	-28	11
2003	9 359	-90	-20	4
2004	9 336	-51	26	4
2005	9 311	-74	51	1
2006	9 283	-51	3	20
2007	9 280	-49	19	25
2008	9 170	-72	-7	-29

Födda barn per kvinna/man



Flyttningar 2008

	Män	Kvinnor
Antal inflyttningar	198	178
från övriga kommuner i länet	134	118
från övriga län	48	41
från utlandet	16	19
Därav 18-24 år	34	42
Antal utflyttningar	205	207
till övriga kommuner i länet	143	143
till övriga län	43	52
till utlandet	19	12
Därav 18-24 år	57	66
Flyttningsnetto	-7	-29

Födda och döda 2008

Antal	Män	Kvinnor
Födda	33	31
Döda	73	63

Utrikes födda 2008

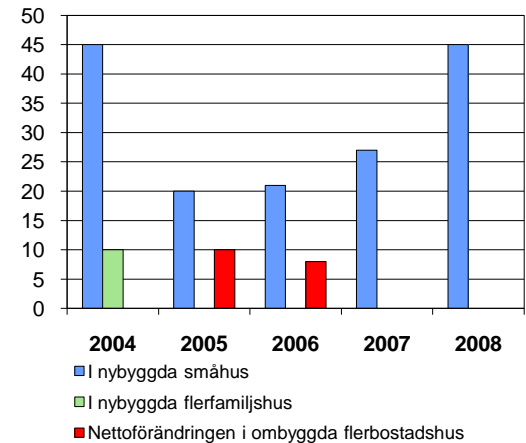
Andel (%) av de boende i	M	Kv	Tot
Kommunen	6	8	7
Riket	13	14	14

Mandat i kommunfullmäktige

Partier	Antal mandat vid valet			
	2002		2006	
	Män	Kvinnor	Män	Kvinnor
Moderata samlingspartiet	6	3	8	5
Centerpartiet	1	1	2	0
Folkpartiet liberalerna	3	2	3	3
Kristdemokraterna	2	1	3	0
Miljöpartiet de gröna	0	1	0	1
Socialdemokraterna	10	7	8	5
Vänsterpartiet	1	0	0	0
Övriga partier	2	1	1	2
Samtliga partier	25	16	25	16

Nybyggda/ombyggda bostäder

Antal lägenheter



Befolkningen efter utbildningsnivå 31 december 2008

Utbildningsnivå	Procentuell fördelning								
	Kommunen			Länet			Riket		
	M	Kv	Tot	M	Kv	Tot	M	Kv	Tot
Förgymnasial utbildning	22	17	19	18	14	16	17	13	15
Gymnasial utbildning	57	55	56	49	46	48	50	46	48
Eftergymnasial utbildning	21	28	24	31	39	35	31	39	35
Uppgift saknas	1	1	1	2	1	2	2	2	2
Totalt, %	100	100	100	100	100	100	100	100	100
Antal, 1 000-tal	3	2	5	467	452	919	2 754	2 673	5 427

Avser 20–64 år

Förvärvsarbetande 2007

	Andel (%) av alla i resp. ålder		
	Män	Kvinnor	Totalt
Kommunen			
20–24 år	75	69	73
25–44 år	88	84	86
45–64 år	79	73	76
20–64 år	82	77	79
Länet			
20–24 år	68	63	65
25–44 år	85	80	82
45–64 år	80	76	78
20–64 år	81	76	78
Riket			
20–24 år	64	60	62
25–44 år	84	79	82
45–64 år	80	76	78
20–64 år	80	76	78

Avser nattbefolkning

Nattbefolkning:

bor i kommunen och arbetar i eller utanför kommunen

Dagbefolkning (arbetstillfällen):

arbetar i kommunen och bor i eller utanför kommunen

Förvärvsarbetande efter sektor 2007

	Nattbefolkning		Dagbefolkning	
	Män	Kvinnor	Män	Kvinnor
Kommunen	2 318	1 995	2 125	1 980
Näringsl., övr. org.	1 981	1 011	1 875	1 065
Off. förv. o service	337	984	250	915
Länet, 1 000-tal	394	359	399	363
Näringsl., övr. org.	339	189	344	191
Off. förv. o service	54	170	55	172
Riket, 1 000-tal	2 299	2 103	2 291	2 100
Näringsl., övr. org.	1 955	1 131	1 948	1 129
Off. förv. o service	344	971	343	970

Antal i åldern 16 år och däröver

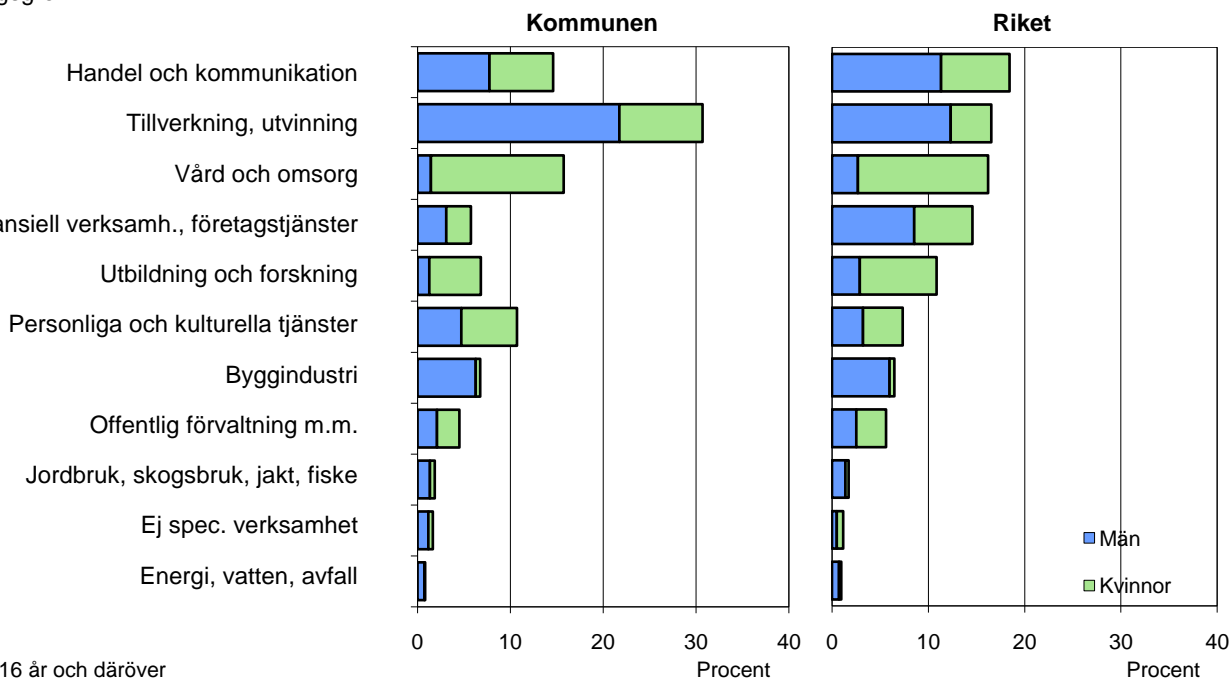
Pendling 2007

	Män	Kvinnor
Inpendling	506	376
från övriga kommuner i länet	444	328
från övriga län	62	48
Utpendling	699	391
till övriga kommuner i länet	589	343
till övriga län	110	48
Nettopendling	-193	-15

Antal i åldern 16 år och däröver

Arbetsstillfållen 2007

Näringsgren



Avser 16 år och däröver

Procent

Procent

Arbetsstillfållen: arbetar i kommunen och bor i eller utanför kommunen (dagbefolkning)

Egna företagare 2007

Antal sysselsatta	Män		Kvinnor	
	Företagare i eget AB	Egenföretagare	Företagare i eget AB	Egenföretagare
1	36	181	5	90
2-4	66	51	17	19
5-9	36	6	4	2
10-	27	1	5	1
Totalt	165	239	31	112

Antal i åldern 16 år och däröver

Avser dagbefolkning

Sjuk- och aktivitetsersättning, 2008

	Andel (%) av alla i resp. ålder		
	Män	Kvinnor	Totalt
Kommunen			
55-59 år	14	25	19
60-64 år	21	37	29
20-64 år	9	17	13
Riket			
55-59 år	15	23	19
60-64 år	22	32	27
20-64 år	8	12	10

Ersätter förmånerna förtdispension och sjukbidrag

Arbets sökande

	Andel (%) av alla i respektive åldersgrupp								
	Kommunen			Länet			Riket		
	M	Kv	Tot	M	Kv	Tot	M	Kv	Tot
mars 2008									
20-64 år	2	3	2	4	3	4	4	4	4
Öppet arbetslösa	1	2	1	3	2	2	3	2	3
Progr. m. aktivitetsstöd	0	1	1	1	1	1	1	1	1
Därav 20-24 år	2	2	2	5	4	5	6	5	6
Antal 20-64 år	43	65	108	17 295	15 524	32 819	109 548	96 220	205 768
mars 2009									
20-64 år	3	4	3	7	5	6	6	5	6
Öppet arbetslösa	2	2	2	5	3	4	5	3	4
Progr. m. aktivitetsstöd	1	1	1	2	2	2	2	2	2
Därav 20-24 år	7	5	6	13	7	10	13	7	10
Antal 20-64 år	84	86	170	30 829	21 680	52 509	176 297	128 405	304 702

Arbetsstillfällena och förvärvsarbetande 2007 – totalt

Näringsgren	Dagbefolkning				Nattbefolkning			
	Kommunen		Länet	Riket	Kommunen		Länet	Riket
	Antal	%	%	%	Antal	%	%	%
Jordbruk, skogsbruk, jakt, fiske	77	2	1	2	69	2	1	2
Tillverkning, utvinning	1 260	31	19	17	1 195	28	19	17
Energi, vatten, avfall	34	1	1	1	48	1	1	1
Byggindustri	277	7	6	6	311	7	6	6
Handel och kommunikation	600	15	19	18	723	17	19	19
Finansiell verksamh., företagstjänster	237	6	14	15	304	7	14	15
Utbildning och forskning	280	7	10	11	368	9	10	11
Vård och omsorg	646	16	16	16	669	16	16	16
Personliga och kulturella tjänster	440	11	7	7	336	8	7	7
Offentlig förvaltning m.m.	186	5	5	6	221	5	5	6
Ej spec. verksamhet	68	2	1	1	69	2	1	1
Totalt	4 105	100	100	100	4 313	100	100	100
Avser 16 år och däröver								

Arbetsstillfällena och förvärvsarbetande 2007 – män

Näringsgren	Dagbefolkning				Nattbefolkning			
	Kommunen		Länet	Riket	Kommunen		Länet	Riket
	Antal	%	%	%	Antal	%	%	%
Jordbruk, skogsbruk, jakt, fiske	55	3	2	3	55	2	2	3
Tillverkning, utvinning	893	42	27	24	883	38	27	24
Energi, vatten, avfall	32	2	1	1	42	2	1	1
Byggindustri	258	12	11	11	291	13	11	11
Handel och kommunikation	318	15	22	22	421	18	22	22
Finansiell verksamh., företagstjänster	128	6	16	16	170	7	16	16
Utbildning och forskning	52	2	5	6	94	4	5	6
Vård och omsorg	60	3	5	5	68	3	5	5
Personliga och kulturella tjänster	194	9	5	6	147	6	6	6
Offentlig förvaltning m.m.	86	4	4	5	97	4	4	5
Ej spec. verksamhet	49	2	1	1	50	2	1	1
Totalt	2 125	100	100	100	2 318	100	100	100
Avser 16 år och däröver								

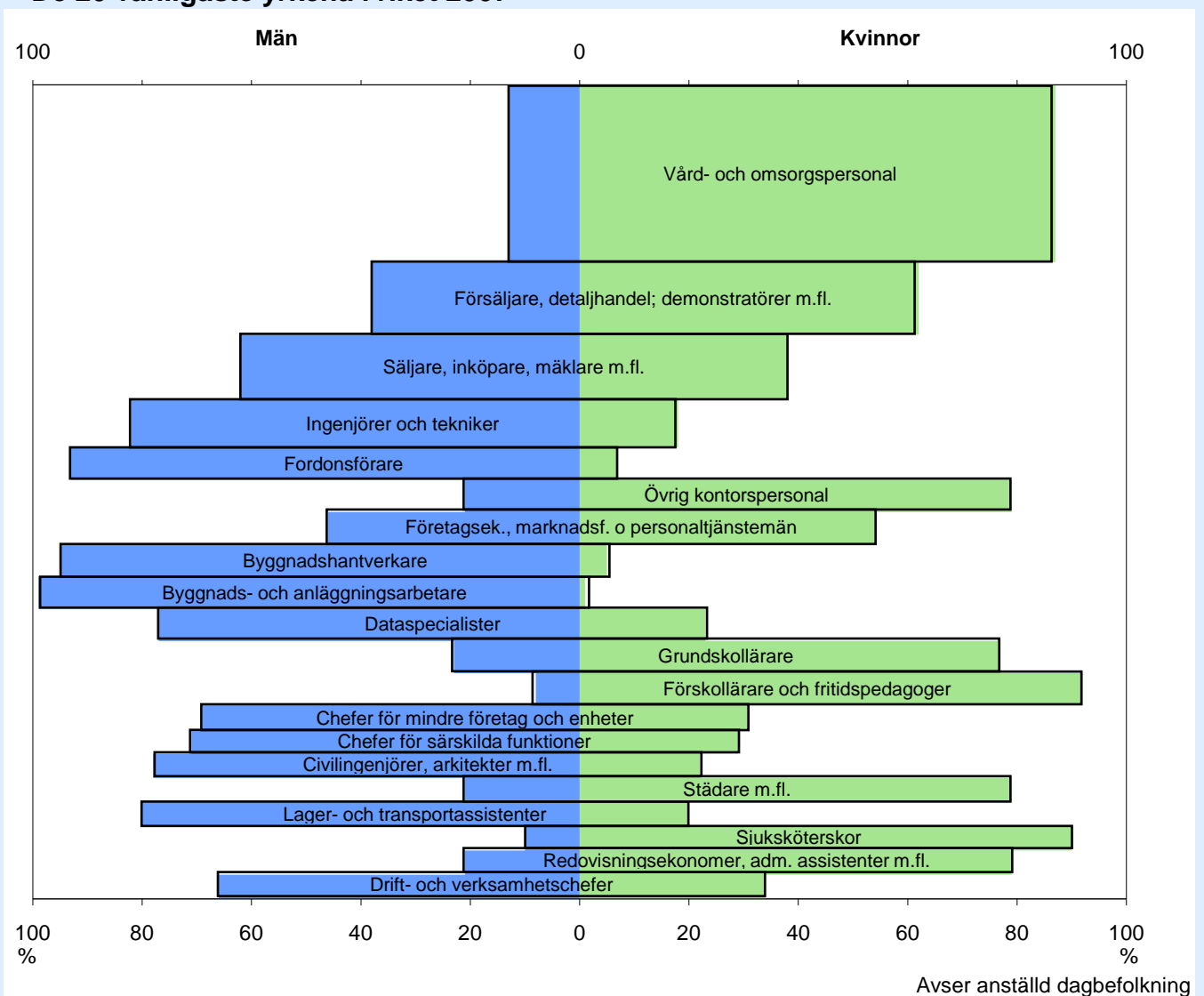
Arbetsstillfällena och förvärvsarbetande 2007 – kvinnor

Näringsgren	Dagbefolkning				Nattbefolkning			
	Kommunen		Länet	Riket	Kommunen		Länet	Riket
	Antal	%	%	%	Antal	%	%	%
Jordbruk, skogsbruk, jakt, fiske	22	1	1	1	14	1	1	1
Tillverkning, utvinning	367	19	11	9	312	16	11	9
Energi, vatten, avfall	2	0	0	0	6	0	0	0
Byggindustri	19	1	1	1	20	1	1	1
Handel och kommunikation	282	14	16	15	302	15	16	15
Finansiell verksamh., företagstjänster	109	6	11	13	134	7	11	13
Utbildning och forskning	228	12	16	17	274	14	16	17
Vård och omsorg	586	30	28	28	601	30	28	28
Personliga och kulturella tjänster	246	12	8	9	189	9	8	9
Offentlig förvaltning m.m.	100	5	6	6	124	6	6	6
Ej spec. verksamhet	19	1	1	1	19	1	1	1
Totalt	1 980	100	100	100	1 995	100	100	100
Avser 16 år och däröver								

De 20 vanligaste yrkena i kommunen, 2007

Avser anställd dagbefolkning	Antal		Proc.förd.			Könsförd. (%)	
	Män	Kvinnor	M	Kv	Tot	M	Kv
Vård- och omsorgspersonal		39	2	29	15	7	93
Maskinoperatörer, livsmedelsindustri m.m.	200	203	11	11	11	50	50
Försäljare, detaljhandel; demonstratörer m.fl.	44	137	2	7	5	24	76
Byggnads- och anläggningsarbetare	134	2	7	0	4	99	1
Grovarbetare inom bygg och anläggning	124	0	7	0	3	100	0
Byggnadshantverkare	120	3	6	0	3	98	2
Chefer för mindre företag och enheter	75	28	4	2	3	73	27
Ingenjörer och tekniker	78	15	4	1	3	84	16
Säljare, inköpare, mäklare m.fl.	52	36	3	2	2	59	41
Maskinoperatörer, gummi- och plastindustri	85	1	5	0	2	99	1
Grundskollärare	21	63	1	3	2	25	75
Storhushålls- och restaurangpersonal	29	43	2	2	2	40	60
Övrig kontorspersonal	9	61	0	3	2	13	87
Köks- och restaurangbiträden	12	56	1	3	2	18	82
Övriga servicarbetare	45	15	2	1	2	75	25
Förskollärare och fritidspedagoger	1	58	0	3	2	2	98
Fordonsförare	56	0	3	0	2	100	0
Drift- och verksamhetschefer	39	16	2	1	1	71	29
Städare m.fl.	12	41	1	2	1	23	77
Maskin- och motorreparatörer	46	2	2	0	1	96	4
Totalt 20 yrken	1 221	1 305	66	71	69	48	52
Totalt alla yrken	1 849	1 833	100	100	100	50	50

De 20 vanligaste yrkena i riket 2007



Barnomsorg 2008

Inskrivna barn	Kommunen		Riket
	Antal	%	%
Förskola, 1–5 år	253	73	81
Fritidshem, 6–12 år	221	37	51
Familjedaghem, 1–5 år	24	7	4
6–12 år	0	0	0
Förskoleklass, 6 år	73	99	95
Andel (%) av alla i respektive åldersgrupp			

Sammanräknad förv.inkomst 2007

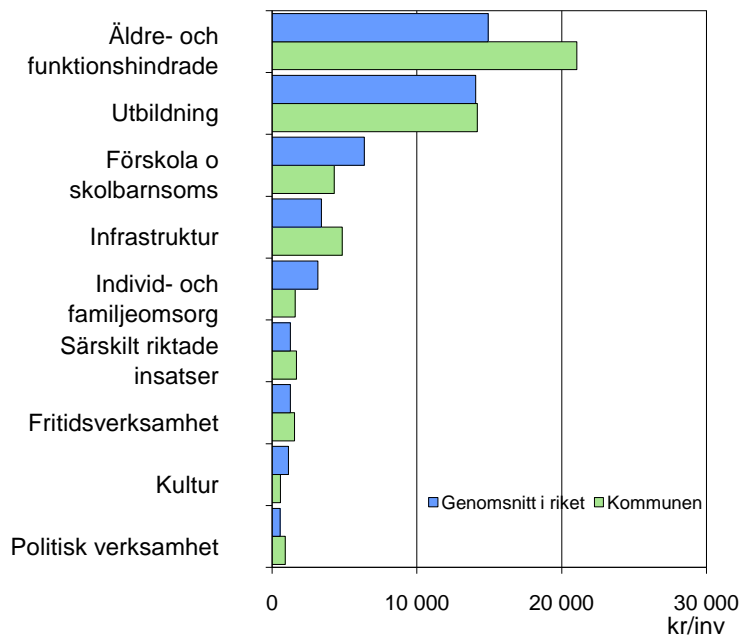
	Antal kronor i 1000-tal		
	Män	Kvinnor	Totalt
Medelinkomst			
Kommunen	286	207	248
Länet	286	211	249
Riket	289	214	252
Medianinkomst			
Kommunen	280	209	240
Länet	276	212	240
Riket	273	212	239
Avser 20–64 år			

Äldreomsorg - Personer 80 år och äldre

	Andel (%) av alla i resp. grupp			
	Kommunen		Riket	
	M	Kv	M	Kv
Hemtj. i ordin. boende 1)	17	22	17	24
Särsk. boendeformer 1)	6	16	10	17
Färdtjänstillstånd 2)	29	38	28	43
1) 30 juni 2008, 2) 2007				

Ekonomiskt bistånd 2007

Hushållstyp	Bidragshushåll		Riket
	Kommunen		%
	Antal	%	%
Sammanboende			
utan barn	2	2	6
med barn	3	4	12
Ensamstående män			
utan barn	30	37	40
med barn	3	4	3
Ensamstående kvinnor			
utan barn	25	31	24
med barn	18	22	15
Totalt	81	100	100

Kostnader i kronor per invånare 2007**Kommunalskatt 2009**

Kommunen	
Total skattesats	32,19
därav till kommun	21,74
Skatteunderlag, kr/inv	162 217
Skatteunderlag, index	98

Genomsnitt i länet

Total skattesats	31,93
därav till kommun	21,48
Skatteunderlag, kr/inv	163 304
Skatteunderlag, index	99

Genomsnitt i riket

Total skattesats	31,52
därav till kommun	20,72
Skatteunderlag, kr/inv	165 397
Skatteunderlag, index	100

Index, riket = 100