

Kungörelse gällande ansökan om bygglov

Hovenäs 1:2

Ansökan om bygglov för nybyggnad av en tälthall på Hogenäs återvinningscentral. Ansökan har diarienummer BN-2022-769.

Handlingar finns tillgängliga på kommunens digitala anslagstavla, www.sotenas.se/anslagstavla under tiden 21 januari till 5 februari 2023. Fullständiga handlingar begärs via e-post till mbk@sotenas.se.

Den som har synpunkter på ansökan har tillfälle att yttra sig senast **2023-02-05**.

Yttranden ska vara skriftliga och ska skickas till byggnadsnämnden via e-post till mbk@sotenas.se eller post till Sotenäs kommun, byggnadsnämnden, 456 80 Kungshamn.

Frågor besvaras av Fina Hassellöv, tel. 0523-66 43 86, växel. 0523-66 40 00.



Byggherre (om annan än sökanden)

Förnamn eller företagsnamn	Efternamn
Personnummer-/organisationsnummer	Utdelningsadress
Postnr	Postort
Telefon (inkl. riktnr)	E-post
Företagets projektnr	

Kontaktperson (om byggherren är ett företag)

Förnamn	Efternamn
Telefon (inkl. riktnr)	E-post

Ansökan avser

- Bygglov (i)
- Marklov (i)
- Rivningslov (i)
- Bygglov där giltigt förhandsbesked lämnats (i)

Diarienummer	Datum
--------------	-------

- Tidsbegränsat bygglov (i)

Diarienummer	Datum fr.o.m.	Datum t.o.m.
--------------	---------------	--------------

- Förlängning av tidsbegränsat bygglov (i)

Diarienummer	Datum fr.o.m.	Datum t.o.m.
--------------	---------------	--------------

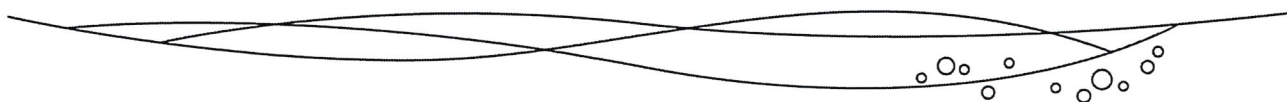
- Periodiskt tidsbegränsat bygglov (i)

Datum fr.o.m.	Datum t.o.m.
---------------	--------------

Åtgärd-/er

- Nybyggnad (i)
- Tillbyggnad (i)
- Ombyggnad (i)
- Rivning (i)
- Utväändig ändring (i)
- Ändring av marknivå (i)
- Inredande av ytterliggare bostad/lokal (i)
- Ändrad användning (i)

Ändrad från	Ändrad till
-------------	-------------






Annat, se anvisningar (förtydligas under "Beskrivning av projektet")

Beskrivning av projektet och eventuella förtydliganden till lämnade uppgifter

Lager av insamlade återvunna material. Plast, tidningar, well och papperförpackningar.

Byggnad/anläggning

Enbostadshus 


Flerbostadshus, allt över två bostäder 


Antal lägenheter

Rad-, par-, kedjehus 

Tvåbostadshus 

Fritidshus 

Mur, Plank 

Komplementbyggnad 

Annan byggnad eller anläggning

Ange typ
Tältbyggnad

Tidplan

Planerat startdatum
Så snart som möjligt

Planerad byggtid, månader
1

Utvändiga material och färger (vid ny-/tillbyggnad, ombyggnad samt ändring)

Befintlig fasadbeklädnad

- Tegel Betong Plåt
 Trä Puts Glas
 Annat

Annat	Kulör
-------	-------

Blivande fasadbeklädnad

- Tegel Betong Plåt
 Trä Puts Glas
 Annat

Annat VINYPAN H900, tättduk av flamskyddsbehandlad PVC-belagd polyesterväv.	Kulör NCS S3000-N
--	----------------------

Befintlig takbeläggning

- Lertegel Betong Plåt
 Papp Skiffer Koppar
 Annat

Annat	Kulör
-------	-------

Blivande takbeläggning

- Lertegel Betong Plåt
 Papp Skiffer Koppar
 Annat

Annat VINYPAN H900, tättduk av flamskyddsbehandlad PVC-belagd polyesterväv.	Kulör RAL 9016
--	-------------------

Befintliga fönster

- Isolerglas Treglas En-tvåglas Trä

Blivande fönster

- Isolerglas Treglas En-tvåglas Trä

Befintliga fönsterbågar

- Trä Lättmetall Annat

Annat	Kulör
-------	-------

Blivande fönsterbågar

- Trä Lättmetall Annat

Annat	Kulör
-------	-------

Vatten och spillvatten (avlopp)

Vatten

- Kommunalt Gemensamhetsanläggning Enskild anläggning

Spillvatten (avlopp)

- Kommunalt Gemensamhetsanläggning Enskild anläggning

Dagvatten

- Kommunalt Gemensamhetsanläggning Enskild anläggning

Stomme

Material

S355

BFS 2019:1

SOTENÄS KOMMUN

Byggnadsnämnden

Ansök: 2022-12-06

Dnr: BN-2022-769/1

Fribärande konstruktion i stål.

Ytbehandling

Varmgalvaniserat utförande enligt EN-ISO 1461.

Beklädnad

Täckduk

Helpanama lackad polyesterväv.

Vikt: 900 gr/m²

Brandteknisk klass C-s2,d0 EN 13501-1

Färger:

Tak, enligt kompletterande dokument

Vägg och gavelfasad,

enligt kompletterande dokument

Förankring

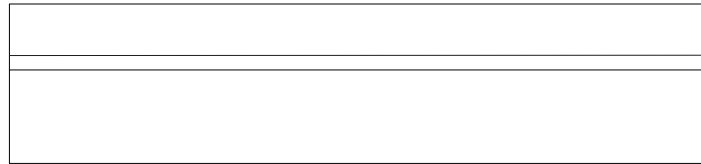
Offerten förutsätter att hallen kan

förankras som standard med

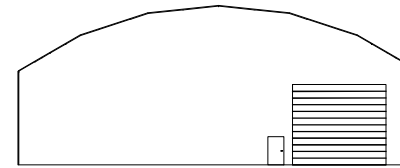
förankringsjärn enl. bif. dokument

"förankring". Eller mot betong med

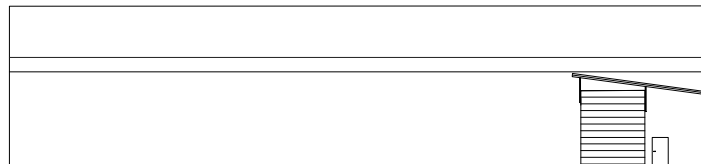
expanderbult eller kemankare.



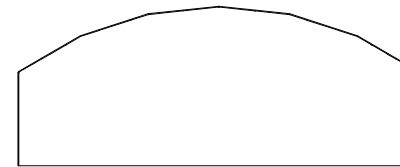
C-C FASAD LÅNGSIDA



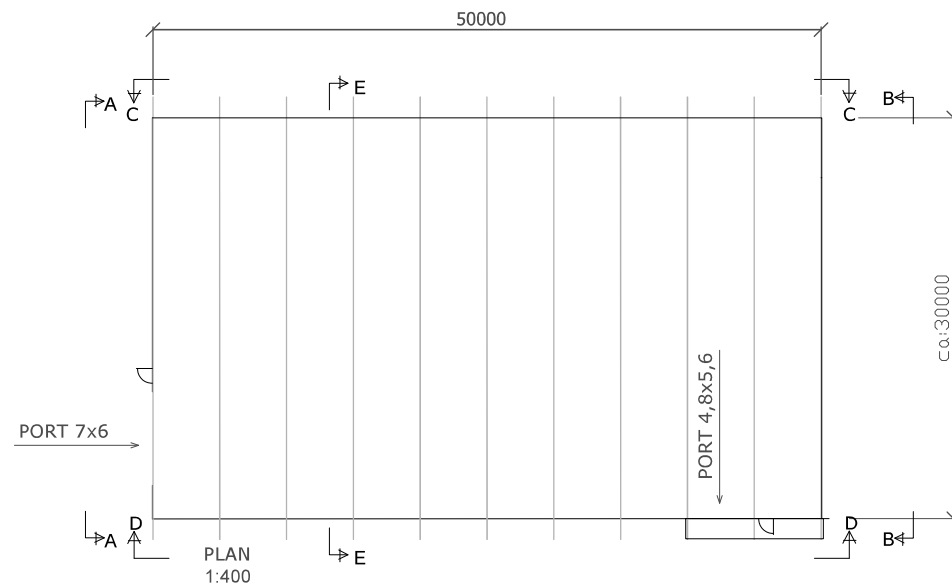
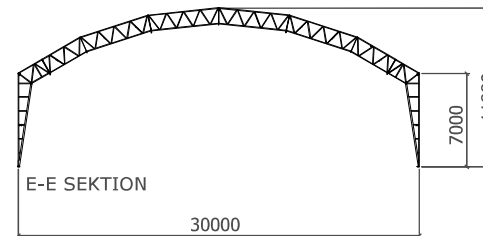
A-A FASAD GAVEL m ÖPPNING 7x6m



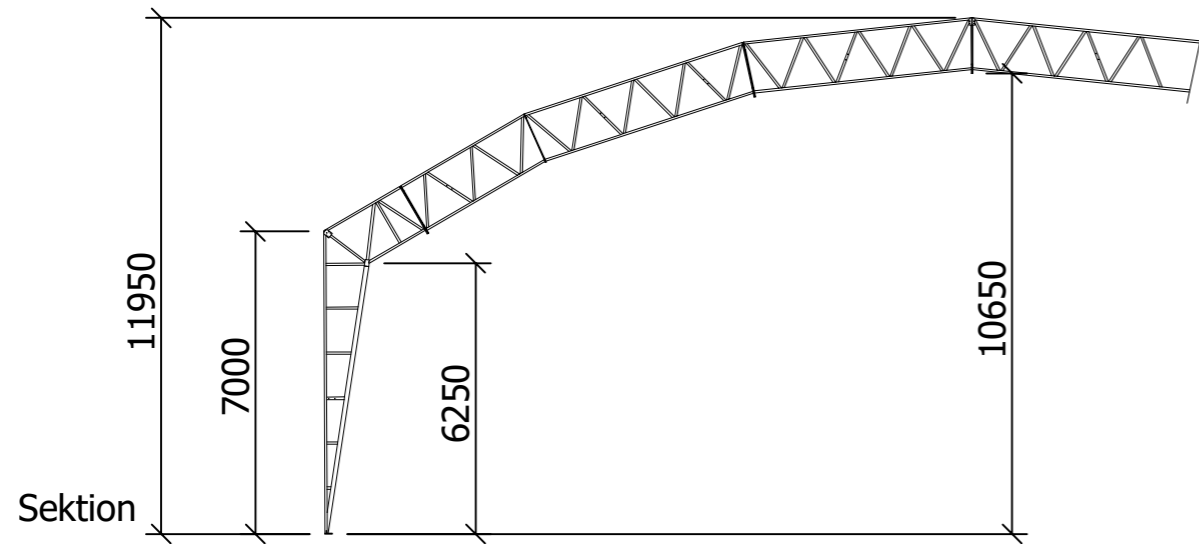
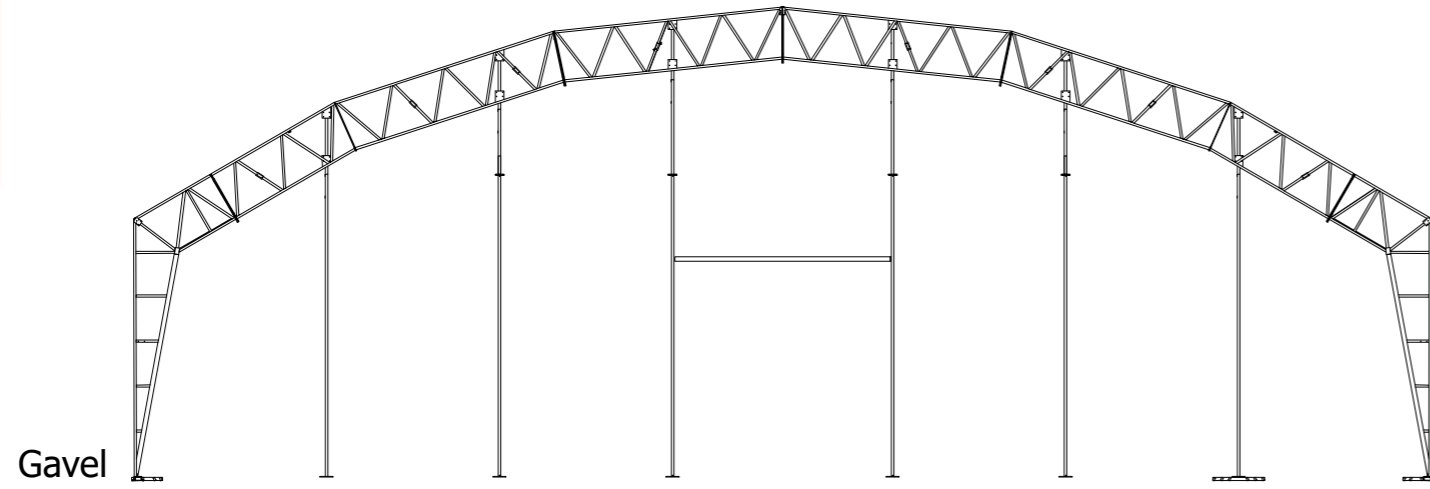
D-D FASAD LÅNGSIDA m PORT 4,8x5,6 (BxH)



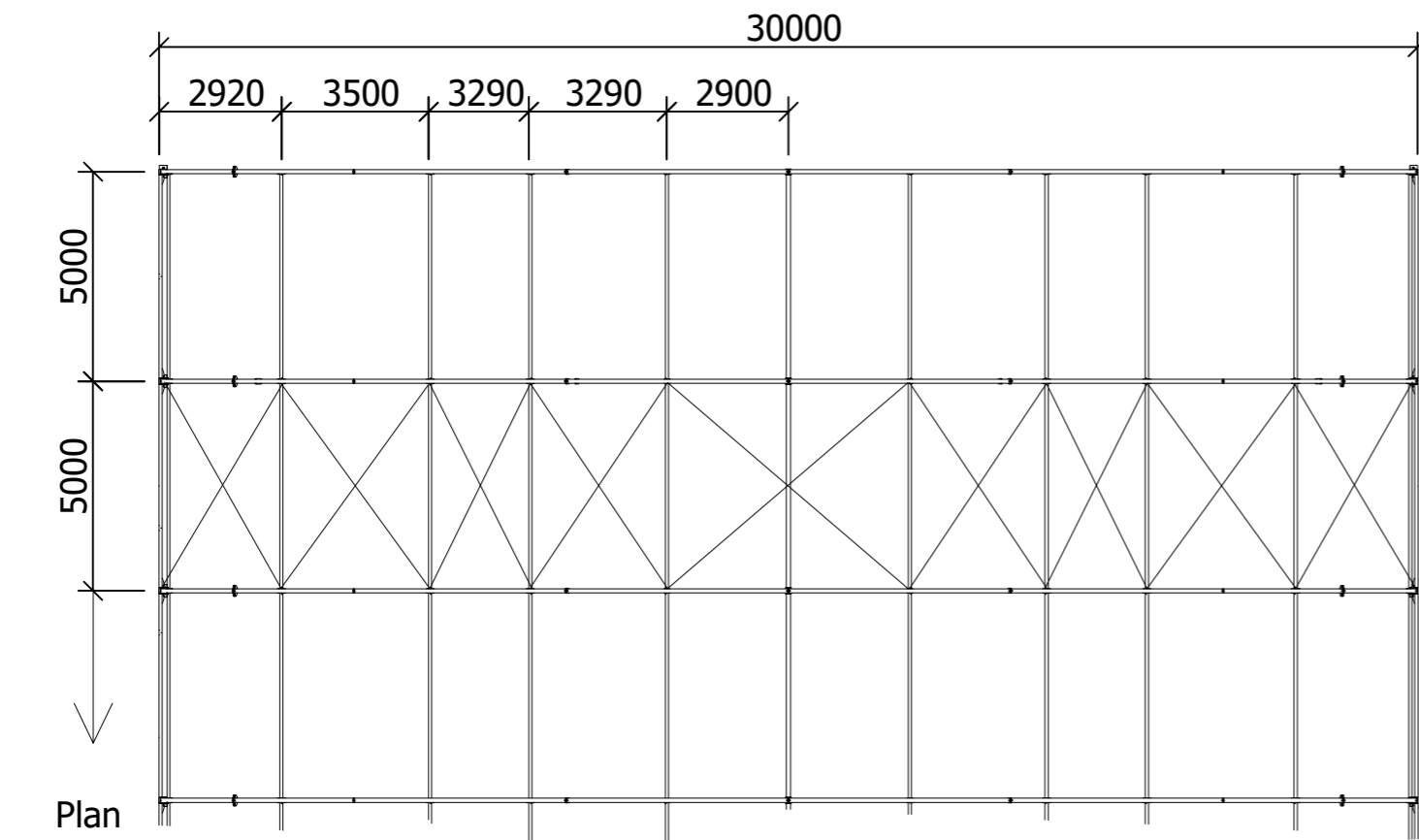
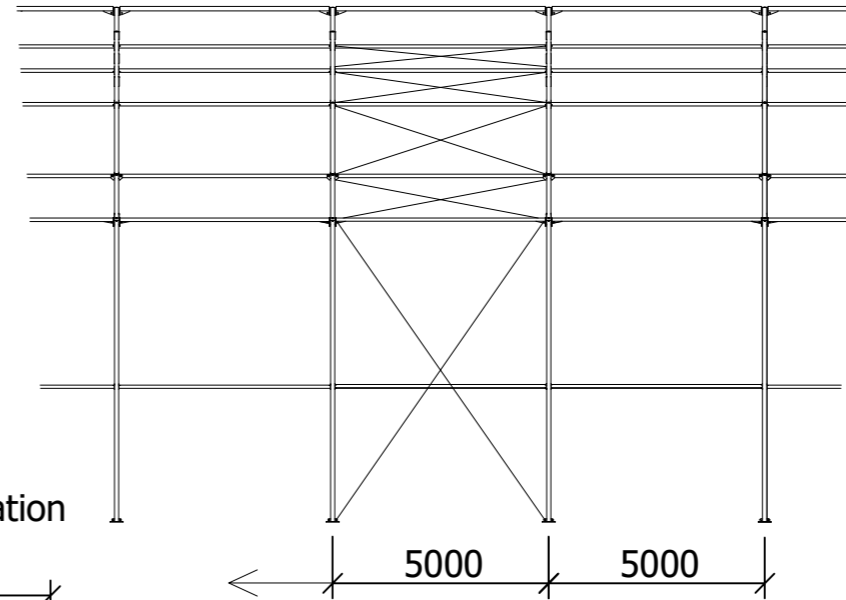
B-B FASAD GAVEL



BET	ANT	ÄNDRINGEN AVSER	SIGN	DATUM
BYGGLOVSRITNING				
RAMBO AB				
		Hallbyggarna Jonsereds AB Box 7007, 701 07, Falun Besöksadress: Källviksvägen 14 Telefon: +46 (0)23 70 52 00 Fax: +46 (0)23 347 30		
UPPDRAG NR	RITAD AV	HANDLÄGGARE		
	PS	SR		
DATUM	ANSVARIG			
2022-11-23				
LAGERHALL				
Hogenäs 1, 456 91 Kungshamn				
Fastighet: Hovenäs 1:2				
PLAN, FASAD OCH SEKTION				
SKALA	NUMMER	BET		
1:400	A3	BL30507-SR-221123-1		



Elevation



Plan

Standards and regulation
Eurocode 1990:2002
EC 1991-1-1:2002, 1-3:2004, 1-4:2005
EC 1993-1-1, 1-8
BFS 2019:1 EKS 11
SS EN 1090-1:2009
SS EN 1090-2:2008+A1:2011

Requirements

Concequence class: CC2 with EXC2

Loads

Self-weight according EN 1991-1-1
Snow load according EN 1991-1-3
Wind load according EN 1991-1-4

Material

Plate: S355J2 according to EN10025
Baseplate, endplate with option 4,
Z35 according to EN10064.
Profiles: HFRHC,HFSHS,HFCHS
according
to EN10210-1 with option 1,4.

Welds

EXC2, class C

Structural details

Non-preloaded bolted connections
according to 15048-1
Bolt: Grade 8.8
Washer: min BRB 200 HV


All steel are hot dip galvanized

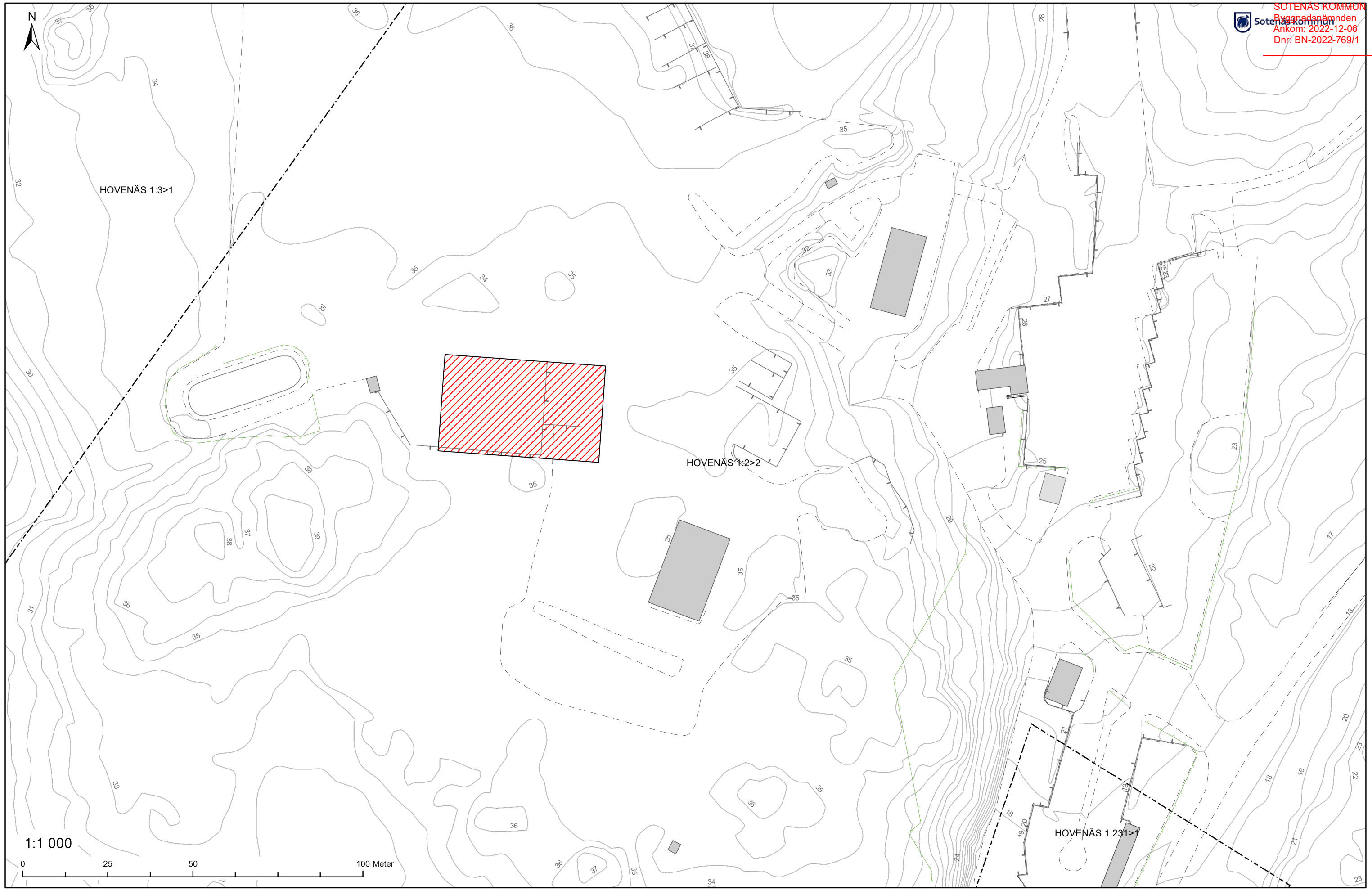
Cc avstånd 5,0m
Skissen visar princip för 30m
hall dimensionerad för max Sz 1,5
Hallens fackindelning (5,0m)
är detsamma oavsett hallängd.
Stagwires placering i hallen
kan varieras men antalet
stagade sektioner adderas x1
vid varje >30m längdintervall.

Benwire & takwire 14mm
1960 N/mm²

ANTALET SEKTIONER DÄR
STAGNINGSWIRE MONTERAS
AVGÖRS AV HALLENS TOTALA
LÄNGD & RÅDANDE
OMSTÄNDIGHETER PÅ
MONTAGEPLATSEN.

Alla mått på ritningen är ungefärliga.
Tillverkning sker enligt Standards &
regulations.

BET	ANT	ÄNDRINGEN AVSER	SIGN	DATUM
K-Ritning				
		Hallbyggarna-Jonsereds AB		
		Box 7007, 791 07 Falun Besöksadress Källviksvägen 14 Telefon: +46 (0)23 70 52 00 Fax: +46 (0)23 347 30		
VIKT	N/A	RITAD AV / DRAWED OF	PS	HANDLÄGGARE/APPROVED
DATUM	2020-08-12	ANSVARIG	Hallbyggarna-Jonsereds AB	
30x7		Snölast:	1,5kN/m ²	ITEM
Sz 1,5		Referensvind:	26m/sek	
Cc 5m		Terrängtyp:	1	
		Säkerhetsklass:	CC2	
QUALITY/ARTICLE NR:				
SKALA /SCALE	1:175 A3	NUMMER / NUMBER	K30-7-1.5	BET



VINYPLAN H900

Innehavare/Utfärdat för

Oy Scantarp AB

P.O Box 1766, FI-70421 Kuopio, Finland

Produktbeskrivning

VINYPLAN H900, tältduk av flamskyddsbehandlad PVC-belagd polyesterväv med 1100 dtex och panama 2/2-bindning. Tjocklek 0,65-0,75 mm, ytvikt 870-930 g/m².

Avsedd användning

Tältduk till tältbyggnader

Handelsnamn

VINYPLAN H900

Godkännande

Produkten uppfyller kraven i 8 kap, 4 § 2 PBL i de avseenden och under de förutsättningar som anges i detta typgodkännande och godkänns därför enligt bestämmelserna i följande avsnitt i Boverkets byggregler (BBR):

Brandteknisk klass, C-s2, d0 enligt EN 13501-1

5:521

Tillhörande handlingar

-

Kontroll

Tillverkarens egenkontroll övervakas av ett oberoende kontrollorgan.

Kontrollanvisning: Dno. VTT-A-00077-13 Bilaga 2 och 4, daterad 18 oktober 2013, Kontrollorgan: Eurofins Expert Services Oy (VTT Expert Services Ltd)

Vid byggherrens kontroll på byggarbetsplatsen skall genom identifiering med hjälp av märkningen tillses att rätt produkter levererats och att de används enligt förutsättningarna givna i detta typgodkännande.

Dessutom skall kontrolleras att produkten åtföljs av en tillverkarförsäkran som intygar att tillverkning skett i enlighet med de handlingar som legat till grund för detta typgodkännande.

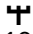
Tillverkningsställe

Tillverkningskontrollen omfattar följande tillverkningsställe:

Oy Scantarp AB, Kuopio, Finland

Märkning

Produkten skall vid fabrik förses med märkning. Märkningen utgörs av skylt, etikett eller text på varje levererad rulle respektive förpackning och omfattar:

Innehavare	Oy Scantarp AB
Tillverkningsställe	Oy Scantarp AB, Kuopio, Finland
Produktens typbeteckning	VINYPLAN H900
Löpande tillverkningsnummer/datum	nr/datum
Typgodkännandets nummer	2382/80
Egenskaper	C-s2, d0
Boverkets inregistrerade varumärke	
RISE ackrediteringsnummer	1002
Certifieringsorgan	RISE
Kontrollorgan	Eurofins Expert Services Oy

Bedömningsunderlag

Rapport EUFI29-21003934-T1 från Eurofins och rapport RTE4291/05 från VTT.

Kommentarer

Detta typgodkännande ersätter tidigare typgodkännande med samma nummer daterat 2017-03-29.

Giltighet

Giltigt till och med 2027-09-04.

Giltighet på detta typgodkännande kan verifieras på vår hemsida.

Detta typgodkännande upphör att gälla när den typgodkända produkten med avsedd användning enligt detta typgodkännande skall CE-märkas enligt Byggproduktförordningen CPR (EU) 305/2011.



Stefan Coric